

À LA CROISÉE DES CHEMINS

Pour remplir cette grille de mots croisés et découvrir le mot mystère, tu dois d'abord identifier les objets ci-dessous.

! Retrouve-les dans l'exposition, note leurs noms en dessous et replace-les dans la grille, à l'horizontale.



1 R _ _ _ _ _



4 G _ _ _ _ _



2 Statuette de S _ _ _ _ _ A _ _ _



5 Tête d' A _ _ _



3 Plaque de C _ _ _ _ _

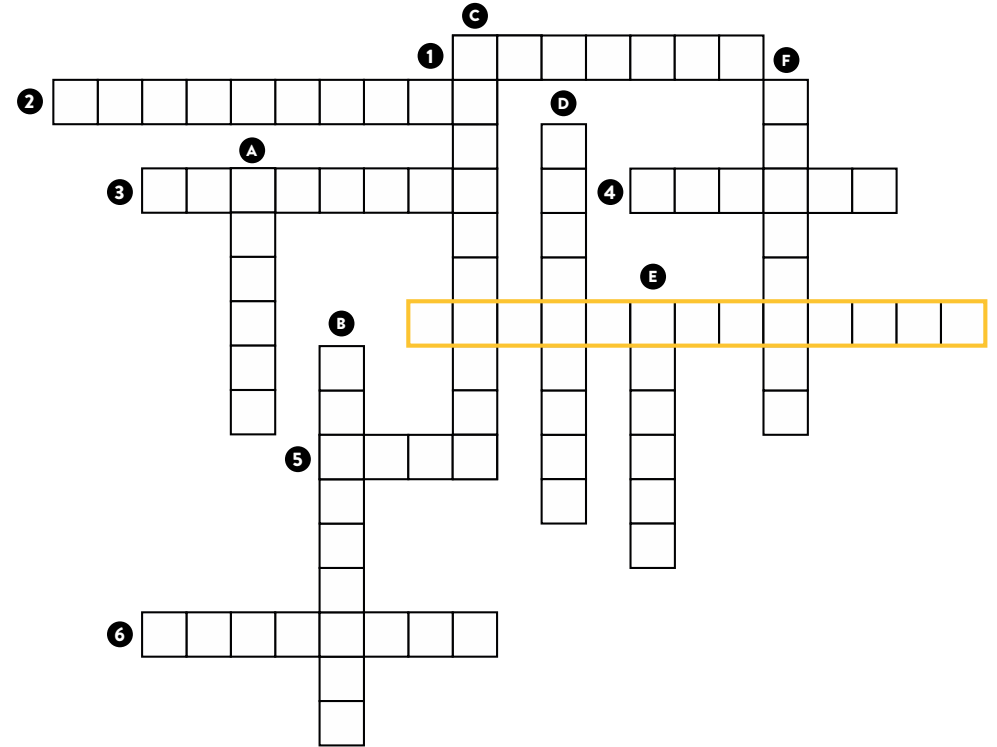


6 C _ _ _ _ _

Aide-toi de la table de jeu « Une journée à l'abbaye » dans l'exposition pour compléter ces quelques phrases.

! Replace ensuite ces mots dans la grille, à la verticale.

- A Les chanoines et les villageois prient dans l' É _ _ _ _ _
- B Les chanoines écrivent dans le C _ _ _ _ _
- C Les chanoines mangent en silence dans le R _ _ _ _ _
- D Les chanoines et les villageois sont enterrés dans le C _ _ _ _ _
- E Les chanoines vivent en communauté dans l' A _ _ _ _
- F Les chanoines discutent et prennent des décisions dans la salle du C _ _ _ _ _



Le mot mystère est :

UNE HISTOIRE DE STYLE

! Relie chaque bloc à son ombre et à son style architectural.

1. Roman



● A

2. Gothique

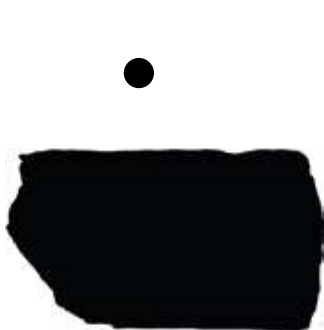


● B

3. Classique



● C



1000 ANS D'HISTOIRE

Les images de la bande-dessinée se sont envolées !
Tu les trouveras page 67.

! À toi de les découper et de les coller
au bon endroit sur cette planche de bande-dessinée.

TOUT COMMENCE AU 7^E SIÈCLE AVEC UN
ÉVÊQUE PRÉNOMMÉ ÉLOI...

AU 11^E SIÈCLE, UNE COMMUNAUTÉ
DE CHANOINES S'INSTALLE...

L'ÉGLISE ROMANE EST DÉCORÉE
D'ORNEMENTS COMME CELUI-CI...

DES TRAVAUX COMMENCENT EN 1210
POUR CONSTRUIRE UNE NOUVELLE ÉGLISE
DE STYLE GOTHIQUE...

PENDANT PLUS DE CINQ SIÈCLES,
LES CHANOINES VIVENT AU RYTHME
DES PRIÈRES...

EN 1750, LES TRAVAUX DE CONSTRUCTION
D'UNE ÉGLISE DE STYLE CLASSIQUE
DÉBUTENT...

AU DÉBUT DU 19^E SIÈCLE, L'ÉGLISE
ABBATIALE N'EST PLUS QU'UNE RUINE...

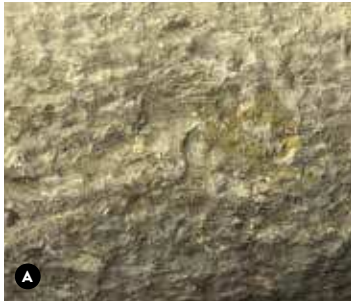
ENTRE 2010 ET 2015, DES FOUILLES ARCHÉO-
LOGIQUES PERMETTENT DE REDÉCOUVRIR
L'HISTOIRE MILLÉNAIRE DE L'ABBAYE...

AU JOURD'HUI, L'ABBAYE DE
MONT-SAINT-ÉLOI RETROUVE SA
SPLENDEUR GRÂCE À CETTE EXPOSITION.

LE BON OUTIL FAIT LA BELLE PIERRE

Observe bien les blocs de pierre présentés dans l'exposition ainsi que les outils utilisés par le tailleur de pierre.

! À toi de relier chacune de ses traces à l'outil qui lui correspond :



1 Gradine à dents carrées

2 Ripe

3 Taillant à grain d'orge

4 Ciseau droit

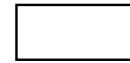


C

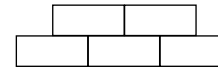
D

LE CASSE-TÊTE DE LA CONSTRUCTION

! Retrouve ce que chaque symbole représente puis utilise-les pour remplir cette grille sur le principe du sudoku. Chaque symbole ne peut apparaître qu'une seule fois par ligne, qu'une seule fois par colonne et qu'une seule fois dans chaque sous-carré.



Je dois passer entre les mains du tailleur de pierre pour avoir bonne mine. Je suis une : **P** _ _ _ _ **T** _ _ _ _



Je me tiens bien droit grâce au mortier préparé par les gâcheurs. Je suis un : **M** _ _



Je suis un plateau de verre à partir duquel sont fabriqués les vitraux. Je suis une : **C** _ _ _



Si je suis vert, mes voisins sont sans doute jaunes, et inversement. Je suis un : **C** _ _ _ _ _ **DE P** _ _ _ _ _

